

DOS MIL VEINTITRÉS

**playerytees**

INNOVATING TO TRANSFORM<sup>®</sup>



DISTRIBUIDOR  
AUTORIZADO

UNIFORMES EMPRESARIALES  
DEL POTOSÍ SA DE CV

La innovación, el desarrollo y la creación de nuevos productos son parte del concepto que **Playerytees** integra en cada una de sus prendas.

Este **DOS MIL VEINTITRÉS** elaboramos nuevos estilos y colores esenciales para tu día a día.

CUANDO LO BÁSICO  
SE VUELVE ESENCIAL  
playerytees



UNIFORMES EMPRESARIALES  
DEL POTOSÍ SA DE CV

DISTRIBUIDOR  
AUTORIZADO



UNIFORMES EMPRESARIALES  
DEL POTOSÍ SA DE CV

DISTRIBUIDOR  
AUTORIZADO



# ÍNDICE

## POLOS

	ESTILO 600 C D Polo Cardado	6
	ESTILO 600 CL DL Polo Cardado Manga Larga	8
	ESTILO 700 C D Polo Peinado	10
<b>NUEVOS COLORES</b>	ESTILO 900 C D Polo Poliéster Sport	12
<b>NUEVO ESTILO</b>	ESTILO 900 CL DL Polo Poliéster Sport Manga Larga	14
	ESTILO 901 C D Polo Poliéster Piqué Elastano	16

## PLAYERAS

<b>NUEVOS COLORES</b>	ESTILO 410 C Playera Cuello Redondo Open End Caballero	20
	ESTILO 410 N Playera Cuello Redondo Open End Kids	22
<b>NUEVOS COLORES</b>	ESTILO 950 C D Playera Deportiva Cuello Redondo Poliéster	24
<b>NUEVOS COLORES</b>	ESTILO 950 N Playera Deportiva Cuello Redondo Poliéster Kids	26
<b>NUEVOS COLORES</b>	ESTILO 950 CL DL Playera Deportiva Cuello Redondo Poliéster Manga Larga	28
<b>NUEVO ESTILO</b>	ESTILO 970 C D Playera Deportiva Cuello Redondo Poliéster	30

## SUBLIMACIÓN

	ESTILO 4000 C D Playera Poliéster Cuello Redondo	32
	ESTILO 4000 N Playera Poliéster Cuello Redondo Kids	34
	ESTILO 4000 B Pañalero Poliéster	36
	ESTILO 4100 CV DV Playera Poliéster Cuello V	38

# UNIFORMES

ESTILO 5500 C D Pantalón de Gabardina	42
ESTILO 6000 C D Camisa Manga Corta Gabardina	44
ESTILO 6001 C D Camisa Manga Corta Oxford	46
ESTILO 6002 C D Camisa Manga Corta Cuadros y Rayas	48
ESTILO 6003 C D Camisa Manga Corta Índigo	50
ESTILO 6000 CL DL Camisa Manga Larga Gabardina	52
ESTILO 6001 CL DL Camisa Manga Larga Oxford	54
ESTILO 6002 CL DL Camisa Manga Larga Cuadros y Rayas	56
ESTILO 6003 CL DL Camisa Manga Larga Índigo	58
ESTILO 6500 C D Camisa de Trabajo Manga Corta	60
ESTILO 6500 CL DL Camisa de Trabajo Manga Larga	62
ESTILO 7000 U Mandil Peto Gabardina	64
ESTILO 7001 U Mandil Corto Gabardina	66
ESTILO 7002 U Mandil Largo Gabardina	68





DISTRIBUIDOR  
AUTORIZADO

UNIFORMES EMPRESARIALES  
DEL POTOSÍ SA DE CV





UNIFORMES EMPRESARIALES  
DEL POTOSÍ SA DE CV

DISTRIBUIDOR  
AUTORIZADO

# POLOS

CARDADO • PEINADO • POLIÉSTER • ELASTANO



# ESTILO 600 C/D

POLO CARDADO  
CABALLERO Y DAMA

**TALLAS:** CH - 2EG

**PESO:** 230 g/m<sup>2</sup>

**TEJIDO:** Piqué pre-encogido

**COMPOSICIÓN:**

50% Algodón - 50% Poliéster

**\*SPORT GREY:**

90% Algodón - 10% Poliéster

## ESPECIFICACIONES

Refuerzo en hombros.

Tapa costura de aletilla a aletilla.

Doble despunte en bajos.

Doble despunte en sisa.

## CABALLERO

3 Botones al tono de la tela.

Construcción tubular.

Cuello y puños tejidos.

Doble despunte en puños.

Tallas: CH a EG | 40 Piezas / Caja

Tallas: 2EG | 30 Piezas / Caja

## DAMA

4 Botones al tono de la tela.

Corte silueta.

Cuello tejido.

Aberturas laterales.

Tallas: CH a EG | 50 Piezas / Caja

Tallas: 2EG | 30 Piezas / Caja

## COLORES (21)

- BLACK (Negro)
- CHARCOAL (Carbón)
- NAVY (Azul Marino)
- ROYAL (Azul Rey)
- TURQUOISE (Turquesa)
- COASTAL BLUE (Azul Celeste)
- LIGHT BLUE (Azul Cielo)
- BOTTLE GREEN (Verde Botella)
- KELLY GREEN (Verde Manzana)
- MAROON (Marrón)
- RED (Rojo)
- ORANGE (Naranja)
- YELLOW HAZE (Amarillo Paja)
- PURPLE (Púrpura)
- FUCSIA (Fiusha)
- PINK (Palo de Rosa)
- \*SPORT GREY (Gris Jaspe)
- WHITE (Blanco)
- HEATHER BLACK (Negro Jaspe)
- HEATHER NAVY (Marino Jaspe)
- HEATHER BURGUNDY (Borgoña Jaspe)



UNIFORMES EMPRESARIALES  
DEL POTOSÍ SA DE CV

DISTRIBUIDOR  
AUTORIZADO





**APLICACIONES:**

- BORDADO
- SERIGRAFÍA
- VINIL TEXTIL



**DISTRIBUIDOR  
AUTORIZADO**

UNIFORMES EMPRESARIALES  
DEL POTOSÍ SA DE CV

# ESTILO 600 CL|DL

POLO CARDADO  
MANGA LARGA  
CABALLERO Y DAMA

**TALLAS:** CH - 2EG

**PESO:** 230 g/m<sup>2</sup>

**TEJIDO:** Piqué pre-encogido

**COMPOSICIÓN:**

50% Algodón - 50% Poliéster

**\*SPORT GREY:**

90% Algodón - 10% Poliéster

## ESPECIFICACIONES

Refuerzo en hombros.

Tapa costura de aletilla a aletilla.

Doble despunte en bajos y puños.

Cuello y puños tejidos.

## CABALLERO

3 Botones al tono de la tela.

Construcción tubular.

Puño tejido

Tallas: CH a 2EG | 30 Piezas / Caja

## DAMA

4 Botones al tono de la tela.

Corte silueta.

Aberturas laterales.

Puño tejido

Tallas: CH a 2EG | 40 Piezas / Caja

## COLORES (7)

● BLACK (Negro)

● NAVY (Azul Marino)

● ROYAL (Azul Rey)

● KELLY GREEN (Verde Manzana)

● RED (Rojo)

● \*SPORT GREY (Gris Jaspe)

○ WHITE (Blanco)



UNIFORMES EMPRESARIALES  
DEL POTOSÍ SA DE CV

DISTRIBUIDOR  
AUTORIZADO



DISTRIBUIDOR  
AUTORIZADO

UNIFORMES EMPRESARIALES  
DEL POTOSÍ SA DE CV



**APLICACIONES:**

BORDADO  
SERIGRAFÍA  
VINIL TEXTIL

# ESTILO 700 C/D

POLO PEINADO  
CABALLERO Y DAMA

**TALLAS:** CH - 2EG

**PESO:** 230 g/m<sup>2</sup>

**TEJIDO:** Piqué peinado

**COMPOSICIÓN:**

50% Algodón - 50% Poliéster

**\*SPORT GREY:**

90% Algodón - 10% Poliéster

## ESPECIFICACIONES

Refuerzo en hombros.

Tapa costura y abertura lateral bicolor.

Doble despunte en bajos.

Doble despunte en sisa.

Cerrado de costados.

## CABALLERO

3 Botones al tono de la tela.

Cuello y puños tejidos.

Doble despunte en puños.

Tallas: CH a 2EG | 40 Piezas / Caja

## DAMA

4 Botones al tono de la tela.

Corte silueta.

Cuello tejido.

Tallas: CH a 2EG | 50 Piezas / Caja

## COLORES (15)

- BLACK (Negro)
- NAVY (Azul Marino)
- ROYAL (Azul Rey)
- TURQUOISE (Turquesa)
- COASTAL BLUE (Azul Celeste)
- AQUA (Aqua)
- KELLY GREEN (Verde Manzana)
- FLUOR GREEN (Verde Flúor)
- HEATHER MUSTARD (Mostaza Jaspe)
- FLUOR YELLOW (Amarillo Flúor)
- PURPLE (Púrpura)
- RED (Rojo)
- FLUOR PINK (Rosa Flúor)
- \*SPORT GREY (Gris Jaspe)
- WHITE (Blanco)



DISTRIBUIDOR  
AUTORIZADO

UNIFORMES EMPRESARIALES  
DEL POTOSÍ SA DE CV

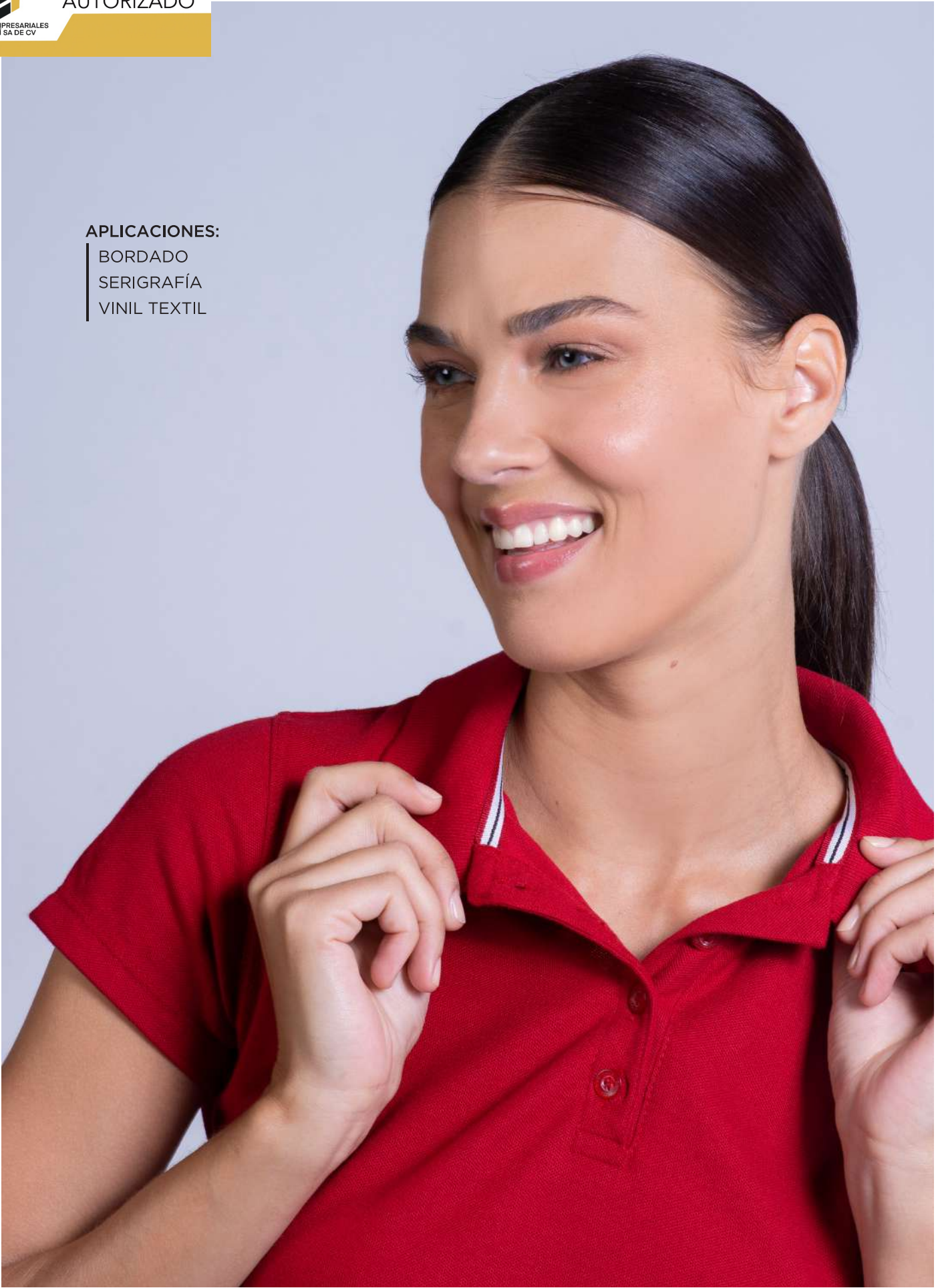


DISTRIBUIDOR  
AUTORIZADO

UNIFORMES EMPRESARIALES  
DEL POTOSÍ SA DE CV

**APLICACIONES:**

BORDADO  
SERIGRAFÍA  
VINIL TEXTIL



# ESTILO 900 C/D

POLO POLIÉSTER SPORT  
CABALLERO Y DAMA

**TALLAS:** CH - 4EG

**PESO:** 200 g/m<sup>2</sup>

**TEJIDO:** Piqué

**COMPOSICIÓN:**

100% Poliéster

## ESPECIFICACIONES

Cerrado de costados.

Triple despunte en bajos y hombros.

Cuello y puños tejidos.

Tapa costura y aberturas laterales  
en contraste.

3 Presillas en contraste.

## CABALLERO

3 Botones al tono de la tela.

Corte recto.

Tallas: CH a 4EG | 50 Piezas / Caja

## DAMA

4 Botones al tono de la tela.

Corte silueta.

Tallas: CH a 4EG | 50 Piezas / Caja

## COLORES (15)

- BLACK (Negro)
- CHARCOAL (Carbón)
- NAVY (Azul Marino)
- COBALT (Cobalto)
- ROYAL (Azul Rey)
- AQUA BLUE (Azul Agua)
- OLIVE (Olivo)
- MAROON (Marrón)
- SCARLET RED (Rojo Escarlata)
- RED (Rojo)
- ORANGE (Naranja)
- WHITE (Blanco)

NUEVOS  
COLORES

- COOL YELLOW (Amarillo Cool)
- GREEN MX (Verde MX)
- OXFORD GREY (Gris Oxford)



UNIFORMES EMPRESARIALES  
DEL POTOSÍ SA DE CV

DISTRIBUIDOR  
AUTORIZADO



**APLICACIONES:**

BORDADO  
SERIGRAFÍA  
VINIL TEXTIL



# ESTILO 900 CL|DL

**POLO POLIÉSTER SPORT**  
**MANGA LARGA**  
CABALLERO Y DAMA

**TALLAS:** CH - 4EG

**PESO:** 200 g/m<sup>2</sup>

**TEJIDO:** Piqué

**COMPOSICIÓN:**

100% Poliéster

## ESPECIFICACIONES

Cerrado de costados.

Triple despunte en bajos y hombros.

Cuello y puños tejidos.

Tapa costura y aberturas laterales en contraste.

3 Presillas en contraste.

## CABALLERO

3 Botones al tono de la tela.

Corte recto.

Puño tejido

Tallas: CH a 4EG | 50 Piezas / Caja

## DAMA

4 Botones al tono de la tela.

Corte silueta.

Puño tejido

Tallas: CH a 4EG | 50 Piezas / Caja

## COLORES (5)

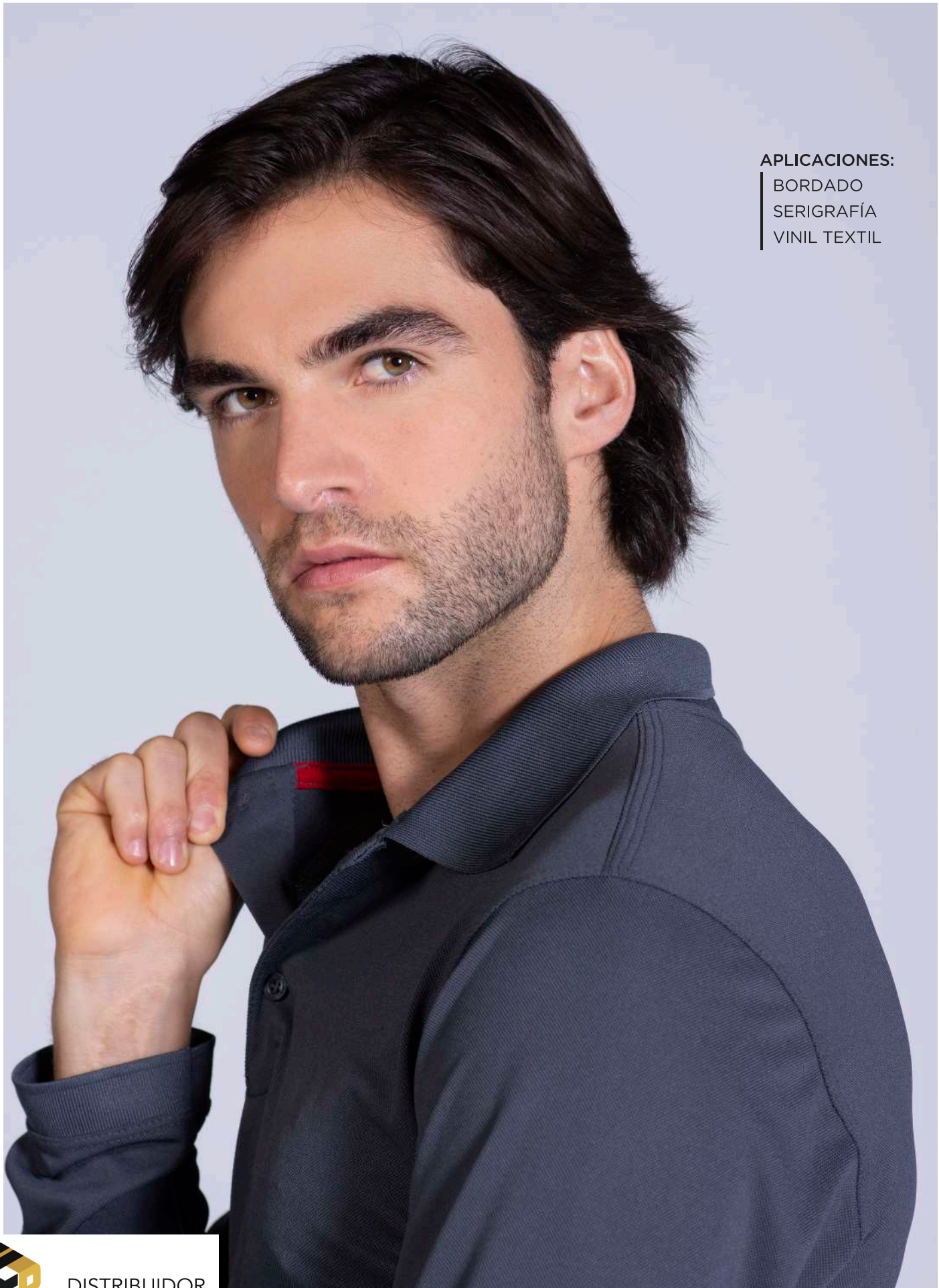
- BLACK (Negro)
- NAVY (Azul Marino)
- RED (Rojo)
- CHARCOAL (Carbón)
- OXFORD GREY (Gris Oxford)



UNIFORMES EMPRESARIALES  
DEL POTOSÍ SA DE CV

DISTRIBUIDOR  
AUTORIZADO





**APLICACIONES:**

BORDADO  
SERIGRAFÍA  
VINIL TEXTIL



**DISTRIBUIDOR  
AUTORIZADO**

UNIFORMES EMPRESARIALES  
DEL POTOSÍ SA DE CV

# ESTILO 901 C|D

POLO POLIÉSTER  
PIQUÉ ELASTANO  
CABALLERO Y DAMA

**TALLAS:** CH - 2EG

**PESO:** 190 g/m<sup>2</sup>

**TEJIDO:** Piqué Elastano

**COMPOSICIÓN:**

94.5% Poliéster - 5.5% Elastano

## ESPECIFICACIONES

Cerrado de costados.

Refuerzo en hombros.

Tapa costura y abertura lateral  
en contraste.

Doble despunte en bajos.

Cuello tejido.

1 Presilla en contraste.

## CABALLERO

3 Botones al tono de la tela.

Corte recto.

Tallas: CH a 2EG | 50 Piezas / Caja

## DAMA

4 Botones al tono de la tela.

Corte silueta.

Tallas: CH a 2EG | 50 Piezas / Caja

## COLORES (5)

- BLACK (Negro)
- CHARCOAL (Carbón)
- NAVY (Azul Marino)
- RED (Rojo)
- WHITE (Blanco)



UNIFORMES EMPRESARIALES  
DEL POTOSÍ SA DE CV

DISTRIBUIDOR  
AUTORIZADO

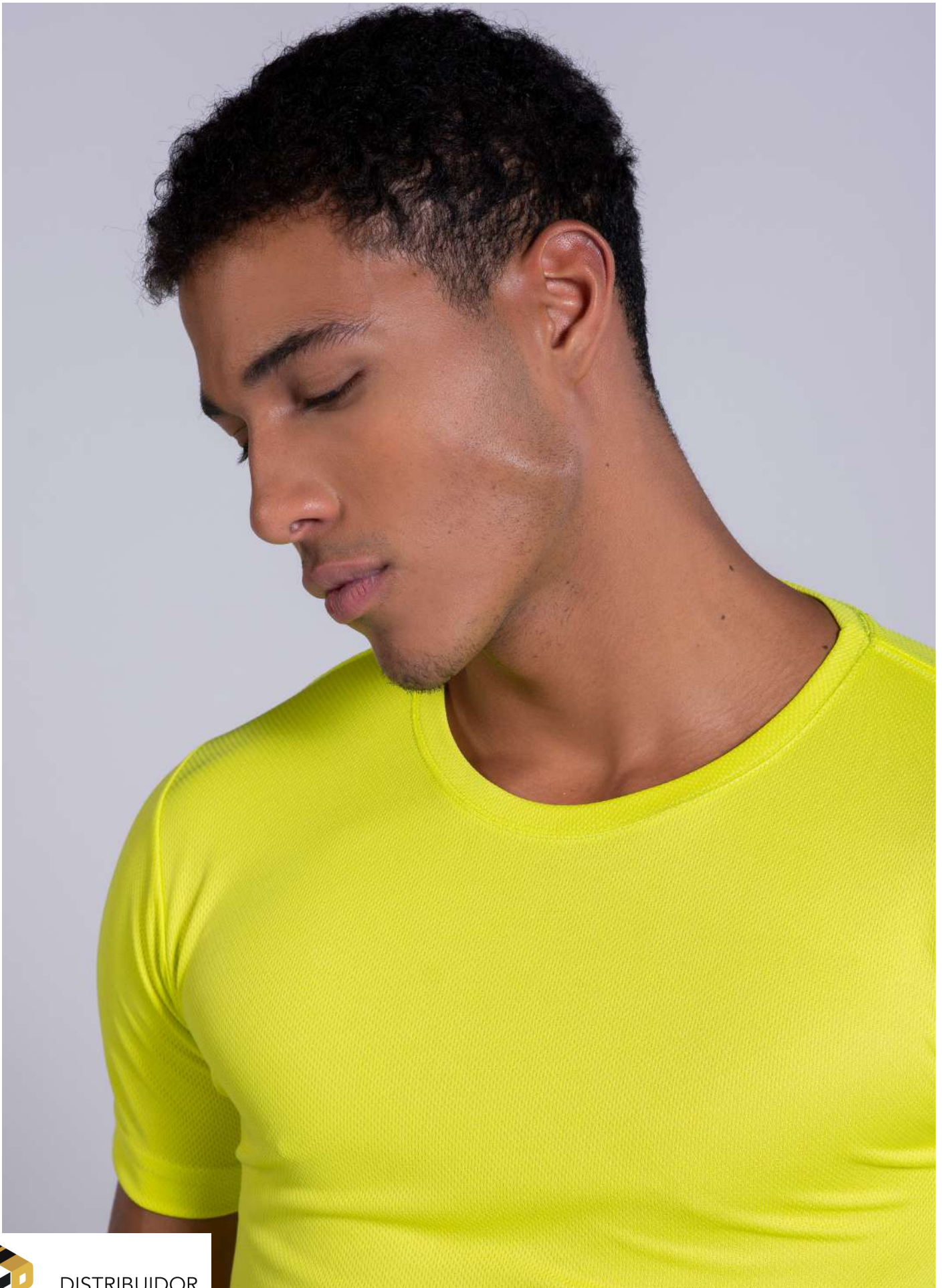
**APLICACIONES:**

BORDADO  
SERIGRAFÍA  
VINIL TEXTIL



DISTRIBUIDOR  
AUTORIZADO

UNIFORMES EMPRESARIALES  
DEL POTOSÍ SA DE CV



DISTRIBUIDOR  
AUTORIZADO

UNIFORMES EMPRESARIALES  
DEL FOTOSÍ SA DE CV

# PLAYERAS

ALGODÓN • POLIÉSTER • SUBLIMACIÓN



DISTRIBUIDOR  
AUTORIZADO

UNIFORMES EMPRESARIALES  
DEL POTOSÍ SA DE CV

# ESTILO 410 C

## PLAYERA CUELLO REDONDO OPEN END CABALLERO

**TALLAS:** CH - 2EG

**PESO:** 185 g/m<sup>2</sup>

**TEJIDO:** Chifón

**COMPOSICIÓN:** 100% Algodón

**\*SPORT GREY:**

90% Algodón - 10% Poliéster

### ESPECIFICACIONES

Tapa costura en cuello y hombros.

Tejido tubular.

Cuello Rib.

Etiqueta desprendible.

Tallas: CH a EG | 72 Piezas / Caja

Tallas: 2EG | 60 Piezas / Caja

### COLORES (10)

- BLACK (Negro)
- NAVY (Azul Marino)
- RED (Rojo)
- \*SPORT GREY (Gris Jaspe)
- WHITE (Blanco)

NUEVOS  
COLORES

- ROYAL (Azul Rey)
- MAROON (Marrón)
- CHARCOAL (Carbón)
- CANARY YELLOW (Amarillo Canario)
- PFD (Natural)



UNIFORMES EMPRESARIALES  
DEL POTOSÍ SA DE CV

DISTRIBUIDOR  
AUTORIZADO

**APLICACIONES:**

BORDADO

SERIGRAFÍA

IMPRESIÓN DIRECTA (DTG)

VINIL TEXTIL



**DISTRIBUIDOR  
AUTORIZADO**

UNIFORMES EMPRESARIALES  
DEL POTOSÍ SA DE CV

# ESTILO 410 N

PLAYERA CUELLO  
REDONDO OPEN END  
KIDS  
NIÑO Y NIÑA

**TALLAS:** ECH - EG

**PESO:** 185 g/m<sup>2</sup>

**TEJIDO:** Chifón

**COMPOSICIÓN:**

100% Algodón

**\*SPORT GREY:**

90% Algodón - 10% Poliéster

**\*\*HEATHER CHARCOAL Y COLORES FLUOR:**

50% Algodón - 50% Poliéster

## ESPECIFICACIONES

Tapa costura en cuello y hombros.

Tejido tubular.

Cuello Rib.

Etiqueta desprendible.

Tallas: ECH a EG | 96 Piezas / Caja

## COLORES (17)

- BLACK (Negro)
- NAVY (Azul Marino)
- ROYAL (Azul Rey)
- PURPLE (Púrpura)
- TURQUOISE (Turquesa)
- LIGHT BLUE (Azul Cielo)
- KELLY GREEN (Verde Manzana)
- CARDENAL RED (Rojo Cardenal)
- RED (Rojo)
- \*\*FLUOR ORANGE (Naranja Flúor)
- CANARY YELLOW (Amarillo Canario)
- FUCSIA (Fiusha)
- \*\*FLUOR PINK (Rosa Flúor)
- PINK (Rosa)
- \*\*HEATHER CHARCOAL (Jaspe Oscuro)
- \*SPORT GREY (Gris Jaspe)
- WHITE (Blanco)



DISTRIBUIDOR  
AUTORIZADO

UNIFORMES EMPRESARIALES  
DEL POTOSÍ SA DE CV





**APLICACIONES:**

BORDADO

SERIGRAFÍA

IMPRESIÓN DIRECTA (DTG)

VINIL TEXTIL



# ESTILO 950 C|D

PLAYERA DEPORTIVA  
CUELLO REDONDO  
POLIÉSTER  
CABALLERO Y DAMA

**TALLAS:** CH - 2EG

**PESO:** 150 g/m<sup>2</sup>

**TEJIDO:** Mesh

**COMPOSICIÓN:**

100% Poliéster

## ESPECIFICACIONES

Cerrado de costados.

Tapa costura en contraste.

Despunte en bajos y mangas.

Etiqueta desprendible.

Barra reflectiva en mangas.

## CABALLERO

Corte recto.

Tallas: CH a 2EG | 60 Piezas / Caja

## DAMA

Corte silueta.

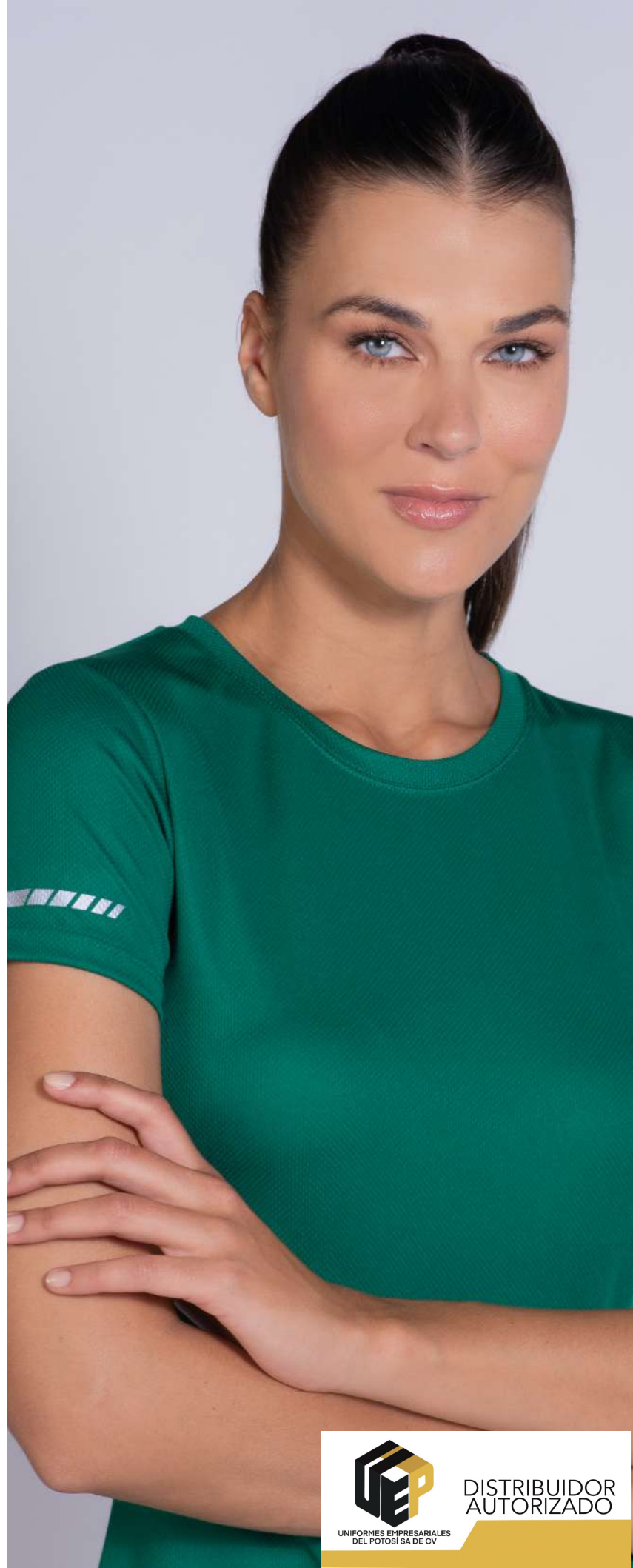
Tallas: CH a 2EG | 100 Piezas / Caja

## COLORES (12)

- BLACK (Negro)
- CHARCOAL (Carbón)
- NAVY (Azul Marino)
- ROYAL (Azul Rey)
- ELECTRIC BLUE (Azul Eléctrico)
- FLUOR LIME (Lima Flúor)
- RED (Rojo)
- FUCSIA (Fiusha)
- FLUOR ORANGE (Naranja Flúor)
- WHITE (Blanco)

NUEVOS  
COLORES

- FLUOR YELLOW (Amarillo Flúor)
- GREEN MX (Verde MX)



UNIFORMES EMPRESARIALES  
DEL POTOSÍ SA DE CV

DISTRIBUIDOR  
AUTORIZADO

**APLICACIONES:**

SERIGRAFÍA

VINIL TEXTIL

SUBLIMACIÓN

(SOLO EN BLANCO)



# ESTILO 950 N

PLAYERA DEPORTIVA  
CUELLO REDONDO  
POLIÉSTER KIDS  
NIÑO Y NIÑA

**TALLAS:** CH - EG

**PESO:** 150 g/m<sup>2</sup>

**TEJIDO:** Mesh

**COMPOSICIÓN:**

100% Poliéster

## ESPECIFICACIONES

Cerrado de costados.

Tapa costura en contraste.

Despunte en bajos y mangas.

Corte recto.

Etiqueta desprendible.

Barra reflectiva en mangas.

Tallas: CH a EG | 140 Piezas / Caja

## COLORES (12)

- BLACK (Negro)
- CHARCOAL (Carbón)
- NAVY (Azul Marino)
- ROYAL (Azul Rey)
- ELECTRIC BLUE (Azul Eléctrico)
- FLUOR LIME (Lima Flúor)
- RED (Rojo)
- FUCSIA (Fiusha)
- FLUOR ORANGE (Naranja Flúor)
- WHITE (Blanco)

NUEVOS  
COLORES

- FLUOR YELLOW (Amarillo Fluor)
- GREEN MX (Verde MX)



**APLICACIONES:**

- SERIGRAFÍA
- VINIL TEXTIL
- SUBLIMACIÓN  
(SOLO EN BLANCO)



**DISTRIBUIDOR  
AUTORIZADO**

# ESTILO 950 CL|DL

PLAYERA DEPORTIVA  
CUELLO REDONDO  
POLIÉSTER  
MANGA LARGA  
CABALLERO Y DAMA

**TALLAS:** CH - 2EG

**PESO:** 150 g/m<sup>2</sup>

**TEJIDO:** Mesh

**COMPOSICIÓN:** 100% Poliéster

## ESPECIFICACIONES

Cerrado de costados.

Tapa costura en contraste.

Despunte en bajos y mangas.

Etiqueta desprendible.

Puntos reflectivos en espalda.

## CABALLERO

Corte recto.

Tallas: CH a 2EG | 60 Piezas / Caja

## DAMA

Corte silueta.

Tallas: CH a 2EG | 100 Piezas / Caja

## COLORES (8)

- BLACK (Negro)
- CHARCOAL (Carbón)
- ROYAL (Azul Rey)
- ELECTRIC BLUE (Azul Eléctrico)
- RED (Rojo)
- WHITE (Blanco)

NUEVOS  
COLORES

- FLUOR YELLOW (Amarillo Fluor)
- NAVY (Azul Marino)



**APLICACIONES:**

- SERIGRAFÍA
- VINIL TEXTIL
- SUBLIMACIÓN  
(SOLO EN BLANCO)



**DISTRIBUIDOR  
AUTORIZADO**

UNIFORMES EMPRESARIALES  
DEL POTOSÍ SA DE CV

# ESTILO 970 C|D

PLAYERA DEPORTIVA  
CUELLO REDONDO  
POLIÉSTER  
CABALLERO Y DAMA

**TALLAS:** CH - 2EG

**PESO:** 140 g/m<sup>2</sup>

**TEJIDO:** Jersey

**COMPOSICIÓN:** 100% Poliéster

## ESPECIFICACIONES

Cerrado de costados.

Despunte en bajos y mangas.

Etiqueta desprendible.

## CABALLERO

Corte recto.

Tallas: CH a 2EG | 60 Piezas / Caja

## DAMA

Corte silueta.

Tallas: CH a 2EG | 100 Piezas / Caja

## COLORES (4)

- BLACK (Negro)
- NAVY (Azul Marino)
- CHARCOAL (Carbón)
- WHITE (Blanco)



UNIFORMES EMPRESARIALES  
DEL POTOSÍ SA DE CV

DISTRIBUIDOR  
AUTORIZADO



**APLICACIONES:**

SERIGRAFÍA  
VINIL TEXTIL  
SUBLIMACIÓN  
(SOLO EN BLANCO)



**DISTRIBUIDOR  
AUTORIZADO**

# ESTILO 4000 C/D

PLAYERA POLIÉSTER  
CUELLO REDONDO  
CABALLERO Y DAMA

**TALLAS:** CH - 2EG

**PESO:** 160 g/m<sup>2</sup>

**TEJIDO:** Jersey

**COMPOSICIÓN:** 100% Poliéster

## ESPECIFICACIONES

Tela sublimable.

Suave al tacto.

Doble despunte en bajos y mangas.

Tapa costura en cuello y hombros.

Etiqueta desprendible.

## CABALLERO

Corte recto.

Tallas: CH a 2EG | 80 Piezas / Caja

## DAMA

Corte silueta.

Tallas: CH a 2EG | 100 Piezas / Caja

## COLOR (1)

WHITE (Blanco)



**APLICACIONES:**

- SERIGRAFÍA
- SUBLIMACIÓN



**DISTRIBUIDOR  
AUTORIZADO**

UNIFORMES EMPRESARIALES  
DEL POTOSÍ SA DE CV

# ESTILO 4000 N

PLAYERA POLIÉSTER  
CUELLO REDONDO KIDS  
NIÑO Y NIÑA

**TALLAS:** ECH - EG

**PESO:** 160 g/m<sup>2</sup>

**TEJIDO:** Jersey

**COMPOSICIÓN:**

100% Poliéster

## ESPECIFICACIONES

Tela sublimable.

Suave al tacto.

Doble despunte en bajos y mangas.

Tapa costura en cuello y hombros.

Etiqueta desprendible.

Tallas: ECH a EG | 140 Piezas / Caja

## COLOR (1)

WHITE (Blanco)



UNIFORMES EMPRESARIALES  
DEL POTOSÍ SA DE CV

DISTRIBUIDOR  
AUTORIZADO



APLICACIONES:  
SERIGRAFÍA  
SUBLIMACIÓN



# ESTILO 4000 B

PAÑALERO POLIÉSTER  
NIÑO Y NIÑA

**TALLAS:** 3 - 6 - 9 - 12 Meses

**PESO:** 160 g/m<sup>2</sup>

**TEJIDO:** Jersey

**COMPOSICIÓN:**

100% Poliéster

## ESPECIFICACIONES

Tela sublimable.

Suave al tacto.

Doble despunte en mangas.

Tapa costura en cuello.

Broches en hombro y bajos.

Etiqueta desprendible.

Tallas: 3M a 12M | 200 Piezas / Caja

## COLOR (1)

WHITE (Blanco)





**APLICACIONES:**

SERIGRAFÍA

SUBLIMACIÓN



**DISTRIBUIDOR  
AUTORIZADO**

UNIFORMES EMPRESARIALES  
DEL POTOSÍ SA DE CV

# ESTILO 4100 CV|DV

PLAYERA POLIÉSTER  
CUELLO V  
CABALLERO Y DAMA

**TALLAS:** CH - 2EG

**PESO:** 160 g/m<sup>2</sup>

**TEJIDO:** Jersey

**COMPOSICIÓN:**

100% Poliéster

## ESPECIFICACIONES

Tela sublimable.

Suave al tacto.

Tapa costura en cuello y hombros.

Etiqueta desprendible.

## CABALLERO

Corte recto.

Tallas: CH a 2EG | 80 Piezas / Caja

## DAMA

Corte silueta.

Tallas: CH a 2EG | 100 Piezas / Caja

## COLOR (1)

WHITE (Blanco)



DISTRIBUIDOR  
AUTORIZADO

UNIFORMES EMPRESARIALES  
DEL POTOSÍ SA DE CV



APLICACIONES:  
SERIGRAFÍA  
SUBLIMACIÓN



DISTRIBUIDOR  
AUTORIZADO



DISTRIBUIDOR  
AUTORIZADO

UNIFORMES EMPRESARIALES  
DEL POTOSÍ SA DE CV

# UNIFORMES

GABARDINA • OXFORD • CUADROS • RAYAS • ÍNDIGO



DISTRIBUIDOR  
AUTORIZADO

UNIFORMES EMPRESARIALES  
DEL POTOSÍ SA DE CV

# ESTILO 5500 C|D

PANTALÓN DE GABARDINA  
CABALLERO Y DAMA

**TALLAS CABALLERO:** 28 - 40

**TALLAS DAMA:** 0 - 12

**PESO:** 230 g/m<sup>2</sup>

**TEJIDO:** Gabardina Peinada

**COMPOSICIÓN:**

97.5% Algodón - 2.5% Elastano

## ESPECIFICACIONES

Corte regular y pierna recta.  
Cierre frontal.

### CABALLERO

Corte recto.

2 Bolsillos frontales y 2 traseros.

Tallas: 28 a 40 | 25 Piezas / Caja

### DAMA

Corte recto.

2 Bolsillos frontales.

Tallas: 0 a 12 | 30 Piezas / Caja

## COLOR (4)

- BLACK (Negro)
- CHARCOAL (Carbón)
- NAVY (Azul Marino)
- KHAKI (Caqui)





APLICACIONES:  
| BORDADO



DISTRIBUIDOR  
AUTORIZADO

UNIFORMES EMPRESARIALES  
DEL POTOSÍ SA DE CV

# ESTILO 6000 C|D

**CAMISA MANGA CORTA  
GABARDINA  
CABALLERO Y DAMA**

**TALLAS:** CH - 4EG

**PESO:** 160 g/m<sup>2</sup>

**TEJIDO:** Gabardina Peinada

**COMPOSICIÓN:**

50% Algodón - 50% Poliéster

## ESPECIFICACIONES

Contraste en bata y pie de cuello.  
(Excepto color MAROON)

### CABALLERO

Corte regular.

Doble despunte en costuras.

Pliegues laterales en espalda.

Cuello con botones.

Bolsa en pico.

Tallas: CH a 2EG | 35 Piezas / Caja

Tallas: 3EG a 4EG | 30 Piezas / Caja

### DAMA

Corte silueta.

Pinzas en espalda.

Tallas: CH a 2EG | 40 Piezas / Caja

Tallas: 3EG a 4EG | 35 Piezas / Caja

## COLOR (8)

- BLACK (Negro)
- NAVY (Azul Marino)
- COASTAL BLUE (Azul Celeste)
- LIGHT BLUE (Azul Cielo)
- MAROON (Marrón)
- RED (Rojo)
- KHAKI (Caqui)
- WHITE (Blanco)



UNIFORMES EMPRESARIALES  
DEL POTOSÍ SA DE CV

**DISTRIBUIDOR  
AUTORIZADO**



APLICACIONES:  
BORDADO  
SERIGRAFÍA



# ESTILO 6001 C|D

## CAMISA MANGA CORTA OXFORD

CABALLERO Y DAMA

**TALLAS:** CH - 4EG

**PESO:** 155 g/m<sup>2</sup>

**TEJIDO:** Oxford

**COMPOSICIÓN:**

60% Algodón - 40% Poliéster

### ESPECIFICACIONES

Contraste en bata y pie de cuello.

### CABALLERO

Corte regular.

Doble despunte en costuras.

Pliegues laterales en espalda.

Cuello con botones.

Bolsa en pico.

Tallas: CH a 2EG | 35 Piezas / Caja

Tallas: 3EG a 4EG | 30 Piezas / Caja

### DAMA

Corte silueta.

Pinzas en espalda.

Tallas: CH a 2EG | 40 Piezas / Caja

Tallas: 3EG a 4EG | 35 Piezas / Caja

### COLOR (5)

- BLACK OXFORD (Oxford Negro)
- NAVY OXFORD (Oxford Marino)
- PINK OXFORD (Oxford Rosa)
- YELLOW OXFORD (Oxford Amarillo)
- WHITE OXFORD (Oxford Blanco)



UNIFORMES EMPRESARIALES  
DEL POTOSÍ SA DE CV

DISTRIBUIDOR  
AUTORIZADO



APLICACIONES:

- BORDADO
- SERIGRAFÍA



DISTRIBUIDOR  
AUTORIZADO

UNIFORMES EMPRESARIALES  
DEL POTOSÍ S.A. DE C.V.

# ESTILO 6002 C|D

CAMISA MANGA CORTA  
CUADROS Y RAYAS  
CABALLERO Y DAMA

**TALLAS:** CH - 4EG

**PESO:** 115 g/m<sup>2</sup>

**COMPOSICIÓN:**

55% Algodón - 45% Poliéster

## ESPECIFICACIONES

Contraste en bata y pie de cuello.

### CABALLERO

Corte regular.

Doble despunte en costuras.

Pliegues laterales en espalda.

Cuello con botones.

Bolsa en pico.

Tallas: CH a 2EG | 35 Piezas / Caja

Tallas: 3EG a 4EG | 30 Piezas / Caja

### DAMA

Corte silueta.

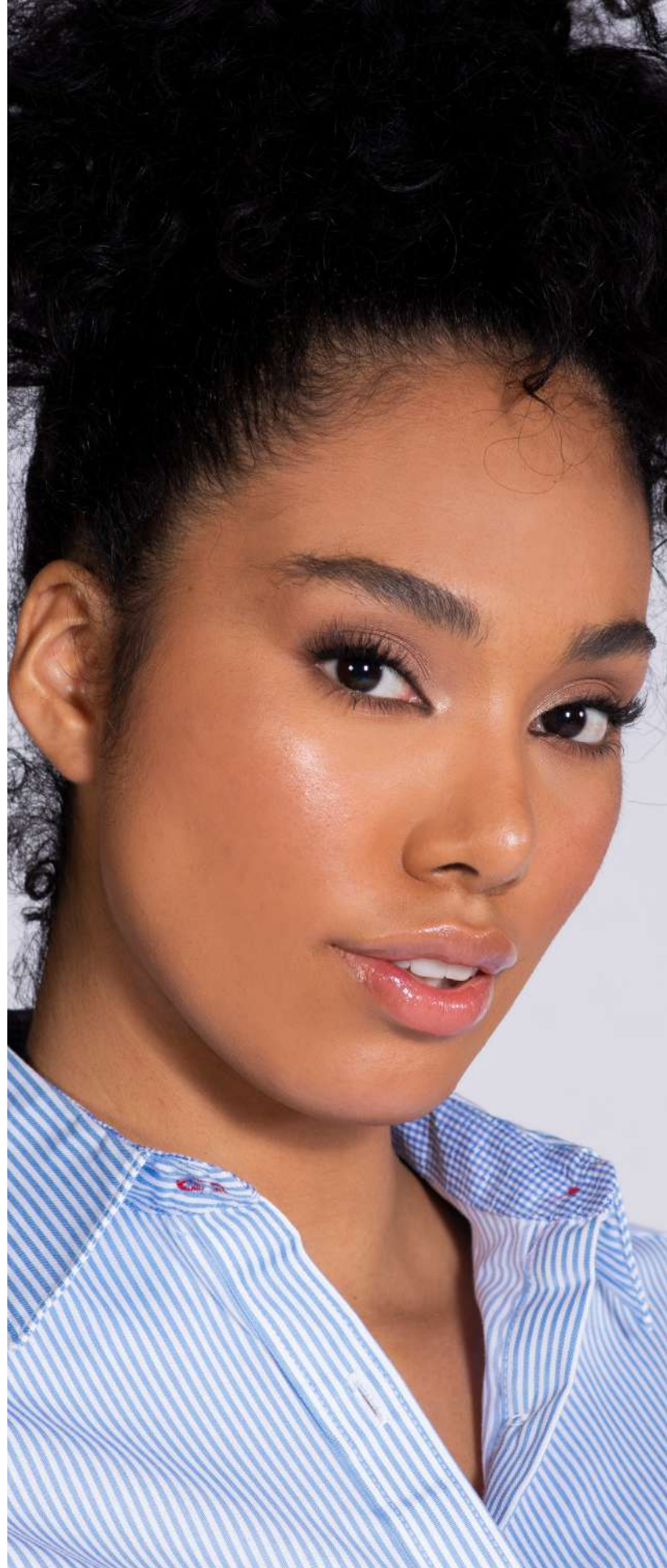
Pinzas en espalda.

Tallas: CH a 2EG | 40 Piezas / Caja

Tallas: 3EG a 4EG | 35 Piezas / Caja

## COLOR (6)

-  PLAID ROYAL (Cuadros Azul Rey)
-  PLAIR CORAL (Cuadros Coral)
-  NAVY STRIPES (Rayas Marino)
-  LIGHT BLUE STRIPES (Rayas Azul Cielo)
-  MINT STRIPES (Rayas Menta)
-  PINK STRIPES (Rayas Rosa)



UNIFORMES EMPRESARIALES  
DEL FOTOSÍ SA DE CV

DISTRIBUIDOR  
AUTORIZADO



**APLICACIONES:**

BORDADO

SERIGRAFÍA



DISTRIBUIDOR  
AUTORIZADO

UNIFORMES EMPRESARIALES  
DEL POTOSÍ SA DE CV

# ESTILO 6003 C|D

## CAMISA MANGA CORTA ÍNDIGO

CABALLERO Y DAMA

**TALLAS:** CH - 4EG

**PESO:** 130 g/m<sup>2</sup>

**TEJIDO:** Gabardina Indigo

**COMPOSICIÓN:**

60% Algodón - 40% Poliéster

### ESPECIFICACIONES

#### CABALLERO

Corte regular.

Doble despunte en costuras.

Pliegues laterales en espalda.

Cuello con botones.

Bolsa en pico.

Tallas: CH a 2EG | 35 Piezas / Caja

Tallas: 3EG a 4EG | 30 Piezas / Caja

#### DAMA

Corte silueta.

Pinzas en espalda.

Tallas: CH a 2EG | 40 Piezas / Caja

Tallas: 3EG a 4EG | 35 Piezas / Caja

### COLOR (3)

- BLACK (Negro)
- NAVY (Azul Marino)
- RED (Rojo)



UNIFORMES EMPRESARIALES  
DEL POTOSÍ SA DE CV

DISTRIBUIDOR  
AUTORIZADO

APLICACIONES:

BORDADO

SERIGRAFÍA



DISTRIBUIDOR  
AUTORIZADO

UNIFORMES EMPRESARIALES  
DEL POTOSÍ SA DE CV

# ESTILO 6000 CL|DL

CAMISA MANGA LARGA  
GABARDINA  
CABALLERO Y DAMA

**TALLAS:** CH - 4EG

**PESO:** 160 g/m<sup>2</sup>

**TEJIDO:** Gabardina Peinada

**COMPOSICIÓN:**

50% Algodón - 50% Poliéster

## ESPECIFICACIONES

Contraste en bata y pie de cuello.

(Excepto color MAROON)

Contraste en aletilla de manga y puño interior.

Pinzas en puño.

## CABALLERO

Corte regular.

Doble despunte en costuras.

Pliegues laterales en espalda.

Cuello con botones.

Bolsa en pico.

Tallas: CH a 2EG | 35 Piezas / Caja

Tallas: 3EG a 4EG | 30 Piezas / Caja

## DAMA

Corte silueta.

Pinzas en espalda.

Tallas: CH a 2EG | 40 Piezas / Caja

Tallas: 3EG a 4EG | 35 Piezas / Caja

## COLOR (8)

- BLACK (Negro)
- NAVY (Azul Marino)
- COASTAL BLUE (Azul Celeste)
- LIGHT BLUE (Azul Cielo)
- MAROON (Marrón)
- RED (Rojo)
- KHAKI (Caqui)
- WHITE (Blanco)



UNIFORMES EMPRESARIALES  
DEL POTOSÍ SA DE CV

DISTRIBUIDOR  
AUTORIZADO



APLICACIONES:  
BORDADO  
SERIGRAFÍA



# ESTILO 6001 CL|DL

## CAMISA MANGA LARGA OXFORD

CABALLERO Y DAMA

**TALLAS:** CH - 4EG

**PESO:** 155 g/m<sup>2</sup>

**TEJIDO:** Oxford

**COMPOSICIÓN:**

60% Algodón - 40% Poliéster

### ESPECIFICACIONES

Contraste en bata y pie de cuello.

Contraste en aletilla de manga y puño interior.

Pinzas en puño.

### CABALLERO

Corte regular.

Doble despunte en costuras.

Pliegues laterales en espalda.

Cuello con botones.

Bolsa en pico.

Tallas: CH a 2EG | 35 Piezas / Caja

Tallas: 3EG a 4EG | 30 Piezas / Caja

### DAMA

Corte silueta.

Pinzas en espalda.

Tallas: CH a 2EG | 40 Piezas / Caja

Tallas: 3EG a 4EG | 35 Piezas / Caja

### COLOR (5)

- BLACK OXFORD (Oxford Negro)
- NAVY OXFORD (Oxford Marino)
- PINK OXFORD (Oxford Rosa)
- YELLOW OXFORD (Oxford Amarillo)
- WHITE OXFORD (Oxford Blanco)







APLICACIONES:  
| BORDADO  
| SERIGRAFÍA



DISTRIBUIDOR  
AUTORIZADO

UNIFORMES EMPRESARIALES  
DEL POTOSÍ SA DE CV

# ESTILO 6002 CL|DL

CAMISA MANGA LARGA  
CUADROS Y RAYAS  
CABALLERO Y DAMA

**TALLAS:** CH - 4EG

**PESO:** 115 g/m<sup>2</sup>

**COMPOSICIÓN:**

55% Algodón - 45% Poliéster

## ESPECIFICACIONES

Contraste en bata y pie de cuello.

Contraste en aletilla de manga y puño interior.

Pinzas en puño.

## CABALLERO

Corte regular.

Doble despunte en costuras.

Pliegues laterales en espalda.

Cuello con botones.

Bolsa en pico.

Tallas: CH a 2EG | 35 Piezas / Caja

Tallas: 3EG a 4EG | 30 Piezas / Caja

## DAMA

Corte silueta.

Pinzas en espalda.

Tallas: CH a 2EG | 40 Piezas / Caja

Tallas: 3EG a 4EG | 35 Piezas / Caja

## COLOR (6)

■ PLAID ROYAL (Cuadros Azul Rey)

■ PLAIR CORAL (Cuadros Coral)

■ NAVY STRIPES (Rayas Marino)

■ LIGHT BLUE STRIPES (Rayas Azul Cielo)

■ MINT STRIPES (Rayas Menta)

■ PINK STRIPES (Rayas Rosa)



UNIFORMES EMPRESARIALES  
DEL POTOSÍ SA DE CV

DISTRIBUIDOR  
AUTORIZADO



APLICACIONES:  
| BORDADO  
| SERIGRAFÍA

57

6002 CL|DL



DISTRIBUIDOR  
AUTORIZADO

UNIFORMES EMPRESARIALES  
DEL FOTOSI SA DE CV

# ESTILO 6003 CL|DL

## CAMISA MANGA LARGA ÍNDIGO

CABALLERO Y DAMA

**TALLAS:** CH - 4EG

**PESO:** 130 g/m<sup>2</sup>

**TEJIDO:** Gabardina Indigo

**COMPOSICIÓN:**

60% Algodón - 40% Poliéster

### ESPECIFICACIONES

Pinzas en puño.

### CABALLERO

Corte regular.

Doble despunte en costuras.

Pliegues laterales en espalda.

Cuello con botones.

Bolsa en pico.

Tallas: CH a 2EG | 35 Piezas / Caja

Tallas: 3EG a 4EG | 30 Piezas / Caja

### DAMA

Corte silueta.

Pinzas en espalda.

Tallas: CH a 2EG | 40 Piezas / Caja

Tallas: 3EG a 4EG | 35 Piezas / Caja

### COLOR (3)

- BLACK (Negro)
- NAVY (Azul Marino)
- RED (Rojo)



DISTRIBUIDOR  
AUTORIZADO

UNIFORMES EMPRESARIALES  
DEL POTOSÍ SA DE CV

APLICACIONES:

- BORDADO
- SERIGRAFÍA



DISTRIBUIDOR  
AUTORIZADO

UNIFORMES EMPRESARIALES  
DEL POTOSÍ SA DE CV

# ESTILO 6500 C|D

**CAMISA DE TRABAJO  
MANGA CORTA  
CABALLERO Y DAMA**

**TALLAS CABALLERO:** CH - 4EG

**TALLAS DAMA:** ECH - 3EG

**PESO:** 180 g/m<sup>2</sup>

**TEJIDO:** Gabardina

**COMPOSICIÓN:**

65% Poliéster - 35% Algodón

## ESPECIFICACIONES

Tejido durable con repelente a líquidos.

Botones al tono de la tela.

2 bolsos con solapa en pecho y  
abertura para lapicero.

## CABALLERO

Corte amplio en hombros y mangas.

Tallas: CH a 2EG | 35 Piezas / Caja

Tallas: 3EG a 4EG | 30 Piezas / Caja

## DAMA

Corte silueta.

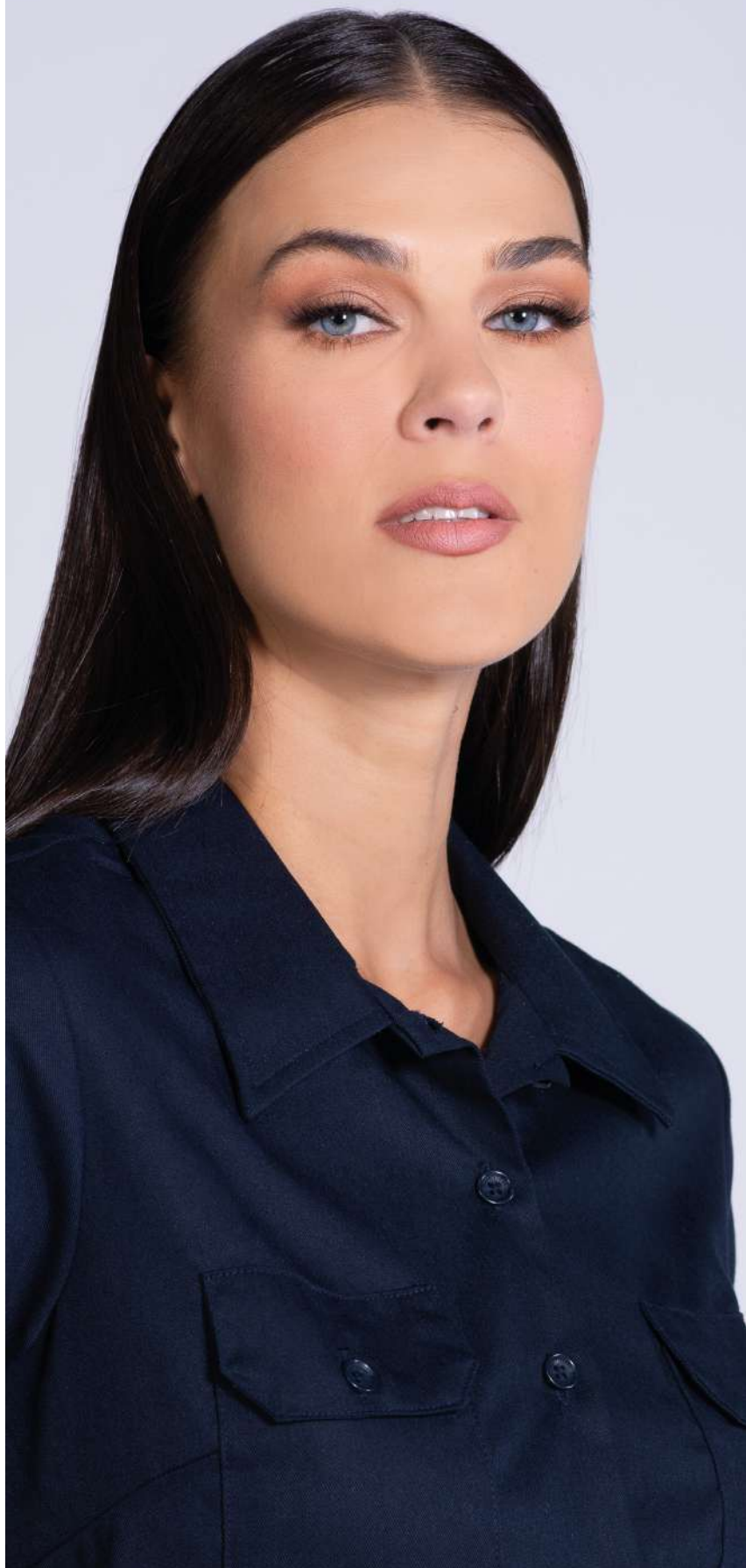
Corte amplio en hombros y mangas.

Tallas: ECH a 2EG | 40 Piezas / Caja

Tallas: 3EG | 35 Piezas / Caja

## COLOR (5)

- BLACK (Negro)
- NAVY (Azul Marino)
- CHARCOAL (Carbón)
- SILVER (Plata)
- KHAKI (Caqui)



UNIFORMES EMPRESARIALES  
DEL POTOSÍ SA DE CV

**DISTRIBUIDOR  
AUTORIZADO**

APLICACIONES:  
| BORDADO  
| SERIGRAFÍA



# ESTILO 6500 CL|DL

**CAMISA DE TRABAJO**  
**MANGA LARGA**  
CABALLERO Y DAMA

**TALLAS CABALLERO:** CH - 4EG

**TALLAS DAMA:** ECH - 3EG

**PESO:** 180 g/m<sup>2</sup>

**TEJIDO:** Gabardina

**COMPOSICIÓN:**

65% Poliéster - 35% Algodón

## ESPECIFICACIONES

Tejido durable con repelente a líquidos.

Botones al tono de la tela.

2 bolsos con solapa en pecho y  
abertura para lapicero.

## CABALLERO

Corte amplio en hombros y mangas.

Tallas: CH a 2EG | 35 Piezas / Caja

Tallas: 3EG a 4EG | 30 Piezas / Caja

## DAMA

Corte silueta.

Corte amplio en hombros y mangas.

Tallas: ECH - 2EG | 40 Piezas / Caja

Tallas: 3EG | 35 Piezas / Caja

## COLOR (5)

- BLACK (Negro)
- NAVY (Azul Marino)
- CHARCOAL (Carbón)
- SILVER (Plata)
- KHAKI (Caqui)



UNIFORMES EMPRESARIALES  
DEL POTOSÍ SA DE CV

DISTRIBUIDOR  
AUTORIZADO



APLICACIONES:

- BORDADO
- SERIGRAFÍA



DISTRIBUIDOR  
AUTORIZADO

UNIFORMES EMPRESARIALES  
DEL POTOSÍ SA DE CV

# ESTILO 7000 U

## MANDIL PETO GABARDINA CABALLERO Y DAMA

**TALLAS:** Unitalla

**PESO:** 180 g/m<sup>2</sup>

**TEJIDO:** Gabardina

**COMPOSICIÓN:**

\*65% Poliéster - 35% Algodón

\*\*88% Algodón - 12% Poliéster

\*\*\*97% Algodón - 3% Poliéster

### ESPECIFICACIONES

Tejido durable con repelente a líquidos.

Cinta ajustable al cuerpo en contraste (3 mts).

2 bolsos al frente y 2 aberturas para lapiceros.

Largo 84 cm / Ancho 71 cm.

Unitalla: 50 Piezas / Caja

### COLOR (6)

- \*BLACK (Negro)
- ▨ \*\*\*BLACK STRIPES (Negro con Rayas)
- \*CHARCOAL (Carbón)
- ▨ \*\*CHARCOAL STRIPES (Carbón con Rayas)
- \*NAVY (Azul Marino)
- \*WHITE (Blanco)





**APLICACIONES:**

- BORDADO
- SERIGRAFÍA
- VINIL TEXTIL
- SUBLIMACIÓN  
(SOLO EN BLANCO)



# ESTILO 7001 U

**MANDIL CORTO  
GABARDINA  
CABALLERO Y DAMA**

**TALLAS:** Unitalla

**PESO:** 180 g/m<sup>2</sup>

**TEJIDO:** Gabardina

**COMPOSICIÓN:**

\*65% Poliéster - 35% Algodón

\*\*88% Algodón - 12% Poliéster

\*\*\*97% Algodón - 3% Poliéster

## ESPECIFICACIONES

Tejido durable con repelente a líquidos.

Cinta ajustable al cuerpo en contraste (3 mts).

2 bolsos al frente y 2 aberturas para lapiceros.

Largo 51 cm / Ancho 71 cm.

Unitalla: 70 Piezas / Caja

## COLOR (6)

- \*BLACK (Negro)
- ▨ \*\*\*BLACK STRIPES (Negro con Rayas)
- \*CHARCOAL (Carbón)
- ▨ \*\*CHARCOAL STRIPES (Carbón con Rayas)
- \*NAVY (Azul Marino)
- \*WHITE (Blanco)



UNIFORMES EMPRESARIALES  
DEL POTOSÍ SA DE CV

DISTRIBUIDOR  
AUTORIZADO



**APLICACIONES:**

BORDADO

SERIGRAFÍA

VINIL TEXTIL

SUBLIMACIÓN  
(SOLO EN BLANCO)



DISTRIBUIDOR  
AUTORIZADO

UNIFORMES EMPRESARIALES  
DEL POTOSÍ SA DE CV

# ESTILO 7002 U

## MANDIL LARGO GABARDINA CABALLERO Y DAMA

**TALLAS:** Unitalla

**PESO:** 180 g/m<sup>2</sup>

**TEJIDO:** Gabardina

**COMPOSICIÓN:**

\*65% Poliéster - 35% Algodón

\*\*88% Algodón - 12% Poliéster

\*\*\*97% Algodón - 3% Poliéster

### ESPECIFICACIONES

Tejido durable con repelente a líquidos.

Cinta ajustable al cuerpo en contraste (3 mts).

2 bolsos al frente y 2 aberturas para lapiceros.

Largo 79 cm / Ancho 71 cm.

Unitalla: 70 Piezas / Caja

### COLOR (6)

- \*BLACK (Negro)
- ▨ \*\*\*BLACK STRIPES (Negro con Rayas)
- \*CHARCOAL (Carbón)
- ▨ \*\*CHARCOAL STRIPES (Carbón con Rayas)
- \*NAVY (Azul Marino)
- \*WHITE (Blanco)





**APLICACIONES:**

BORDADO  
SERIGRAFÍA  
VINIL TEXTIL  
SUBLIMACIÓN  
(SOLO EN BLANCO)







# TABLA DE MEDIDAS | 2023

	ESTILO	S   CH		M   M		L   G		XL   EG		2XL   2EG		3XL   3EG		4XL   4EG	
		ANCHO	LARGO	ANCHO	LARGO	ANCHO	LARGO	ANCHO	LARGO	ANCHO	LARGO	ANCHO	LARGO	ANCHO	LARGO
POLOS	600C/600CL	18	28 <sup>1/2</sup>	20	29 <sup>1/2</sup>	22	30 <sup>1/2</sup>	24	31 <sup>1/2</sup>	26	32 <sup>1/2</sup>	28	33 <sup>1/2</sup>	30	34 <sup>1/2</sup>
	600D/600DL/700D	17	24	18	25	19	26	20	27	21	28	22	29	23	30
	700C/900C/900CL/901C	18 <sup>1/2</sup>	28 <sup>1/2</sup>	20 <sup>1/2</sup>	29 <sup>1/2</sup>	22 <sup>1/2</sup>	30 <sup>1/2</sup>	24 <sup>1/2</sup>	31 <sup>1/2</sup>	26 <sup>1/2</sup>	32 <sup>1/2</sup>	28 <sup>1/2</sup>	33 <sup>1/2</sup>	30 <sup>1/2</sup>	34 <sup>1/2</sup>
	900D/900DL/901D	17 <sup>1/2</sup>	24	18 <sup>1/2</sup>	25	19 <sup>1/2</sup>	26	20 <sup>1/2</sup>	27	21 <sup>1/2</sup>	28	22 <sup>1/2</sup>	29	23 <sup>1/2</sup>	30

	ESTILO	S   CH		M   M		L   G		XL   EG		2XL   2EG		3XL   3EG		4XL   4EG		
		ANCHO	LARGO	ANCHO	LARGO	ANCHO	LARGO	ANCHO	LARGO	ANCHO	LARGO	ANCHO	LARGO	ANCHO	LARGO	
PLAYERAS	410 N	<sup>XS</sup> ECH	12	16 <sup>1/2</sup>	<sup>S</sup> CH	13	17 <sup>1/2</sup>	<sup>M</sup> M	14	19 <sup>1/2</sup>	<sup>L</sup> G	15	21 <sup>1/2</sup>	<sup>XL</sup> EG	16	23 <sup>1/2</sup>
	410 C		18	28		20	29		22	30		24	31		26	32
	950C/950CL/970C		18	27		20	28		22	29		24	30		26	31
	950D/950DL/970D		16 <sup>1/2</sup>	24		17 <sup>1/2</sup>	25		18 <sup>1/2</sup>	26		19 <sup>1/2</sup>	27		20 <sup>1/2</sup>	28
	950N		14	18 <sup>1/2</sup>		15	20		16	22		17	23 <sup>1/2</sup>			

	ESTILO	S   CH		M   M		L   G		XL   EG		2XL   2EG		3XL   3EG		4XL   4EG		
		ANCHO	LARGO	ANCHO	LARGO	ANCHO	LARGO	ANCHO	LARGO	ANCHO	LARGO	ANCHO	LARGO	ANCHO	LARGO	
SUBLIMACIÓN	4000C/4100CV		19 <sup>1/2</sup>	28		20 <sup>1/2</sup>	29		21 <sup>1/2</sup>	30		22 <sup>1/2</sup>	31		23 <sup>1/2</sup>	32
	4000D/4100DV		17	24		18	25		19	26		20	27		21	28
	4000N	<sup>XS</sup> ECH	12	16 <sup>1/2</sup>	<sup>S</sup> CH	13	17 <sup>1/2</sup>	<sup>M</sup> M	14	19 <sup>1/2</sup>	<sup>L</sup> G	15	21 <sup>1/2</sup>	<sup>XL</sup> EG	16	23 <sup>1/2</sup>
	4000B	<sup>3M</sup>	8	16 <sup>1/2</sup>	<sup>6M</sup>	9	17 <sup>1/2</sup>	<sup>9M</sup>	10	18 <sup>1/2</sup>	<sup>12M</sup>	11	19 <sup>1/2</sup>			

	ESTILO	S   CH		M   M		L   G		XL   EG		2XL   2EG		3XL   3EG		4XL   4EG								
		ANCHO	LARGO	ANCHO	LARGO	ANCHO	LARGO	ANCHO	LARGO	ANCHO	LARGO	ANCHO	LARGO	ANCHO	LARGO							
UNIFORMES	5500C		28 30-32	30 32-32		32 34-32	34 36-32		36 38-32	38 40-32		40 42-32										
	5500D		0 28-31	2 29-31		4 31-31	6 33-31		8 35-31	10 37-31		12 39-31										
	6000C/6000CL 6001C/6001CL 6002C/6002CL 6003C/6003CL		20 <sup>1/2</sup>	28 <sup>3/4</sup>		22	29 <sup>1/2</sup>		23 <sup>1/2</sup>	30 <sup>1/4</sup>		25	31		26 <sup>1/2</sup>	31 <sup>3/4</sup>	28	32 <sup>1/2</sup>	29 <sup>1/2</sup>	33 <sup>1/4</sup>		
	6000D/6000DL 6001D/6001DL 6002D/6002DL 6003D/6003DL		19	24 <sup>1/2</sup>		20 <sup>1/2</sup>	25 <sup>1/2</sup>		22	26 <sup>1/2</sup>		23 <sup>1/2</sup>	27 <sup>1/2</sup>		25	28 <sup>1/2</sup>	26 <sup>1/2</sup>	29 <sup>1/2</sup>	28	30 <sup>1/2</sup>		
	6500C/6500CL		20 <sup>1/2</sup>	30		22 <sup>1/2</sup>	31		24 <sup>1/2</sup>	32		26 <sup>1/2</sup>	33		28 <sup>1/2</sup>	34	30 <sup>1/2</sup>	35	32 <sup>1/2</sup>	36		
	6500D/6500DL	<sup>XS</sup> ECH	18	26	<sup>S</sup> CH	20	27	<sup>M</sup> M	21	28	<sup>L</sup> G	22	29	<sup>XL</sup> EG	24	30	<sup>2XL</sup> 2EG	25	31	<sup>3XL</sup> 3EG	26	32
	7000U	ONE SIZE UNITALLA		28	33																	
	7001U	ONE SIZE UNITALLA		28	20																	
	7002U	ONE SIZE UNITALLA		28	31																	

TODAS LAS MEDIDAS SE PRESENTAN EN PULGADAS (ANCHO X LARGO). TOLERANCIA ± 0,5" LAS IMÁGENES SON ILUSTRATIVAS. LOS COLORES PUEDEN VARIAR DEPENDIENDO EL ESTILO.



DISTRIBUIDOR  
AUTORIZADO

UNIFORMES EMPRESARIALES  
DEL POTOSÍ SA DE CV



DISTRIBUIDOR  
AUTORIZADO

UNIFORMES EMPRESARIALES  
DEL POTOSÍ SA DE CV



DISTRIBUIDOR  
AUTORIZADO

UNIFORMES EMPRESARIALES  
DEL POTOSÍ SA DE CV

CUANDO LO BÁSICO  
SE VUELVE ESENCIAL

playerytees



# playerytees®

INNOVATING TO TRANSFORM

---

[playerytees.com](http://playerytees.com)



UNIFORMES EMPRESARIALES  
DEL POTOSÍ SA DE CV

DISTRIBUIDOR  
AUTORIZADO